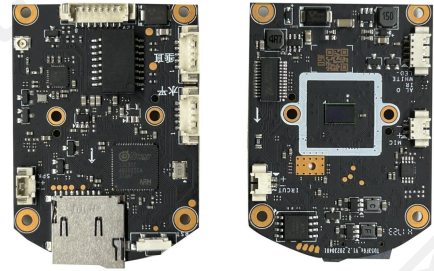


智能 300 万 TF 卡存储 53 模块 TD53J60

为高清 IPC 专门设计，便于各种外壳安装，集成切换滤光片驱动、传感器、编码、传输、存储。免费提供 Seetong APP 和客户端，实现录像/预览/回放，支持 Seetong 云服务，支持手机监控。配嵌入式 NVR 可建成高稳定性系统。支持多种组网方式：

IPC ----- NVR ----- Seetong 云-----Seetong 客户端
 IPC ----- NVR ----- Seetong 客户端
 IPC -----Seetong 客户端
 IPC -----NVR----- Seetong 云-----Seetong APP
 IPC ----- Seetong 云-----Seetong APP



53 单板，智能 300 万，TF 卡存储，
极致，低码流，低功耗 H. 265+

序	规格指标	TD53J60 WiFi 小球机 智能 300 万 53 模块
1	系统结构	嵌入式 RTOS 设计，单核 32 位 DSP，纯硬压缩，看门狗，8MB FLASH，64MB 内置 DDR
2	传感器	300 万像素 CMOS (镜头光学尺寸：1/2.8")，彩色 1.0Lux@F2.0，黑白 0.1 Lux@F2.0；集成 IR-CUT 驱动，支持 Sensor+IR-CUT+LED 补光的联动控制，支持日夜转换
3	视频处理	H. 265+/H. 265/H. 264 视频编码，支持双码流，支持码流 200~8000kbps 可调，支持 P 制和 N 制
4	帧率	300 万像素 20 帧，支持 7~20 帧/秒可调
5	图像输出	主码流：2304×1296，1920×1080，1280×720
		子码流：640×360，352×288
6	音频接口	1 路输入，支持麦克或拾音器输入；1 路输出，自带功放 (推荐喇叭 8Ω/2W)
7	音频处理	G. 711 编解码标准，支持双向语音对讲功能，支持音视频同步
8	网络接口	1 个 RJ45 以太网接口，10/100M 自适应，8KV 抗静电能力
9	TF 接口	1 个 TF 存储接口，支持 TF 卡读写，最大支持 512G
10	WiFi	1 个 DC3.3V WiFi 模块，支持 2.4G 频率
11	Reset	支持尾线复位按键，支持复位键
12	灯板接口	集成双路灯板驱动模块 (推荐灯板：双光灯板)
13	电机接口	集成 DC12V 双路 (垂直+水平) 电机驱动
14	信号接口	1 个灯板接口支持灯板驱动，12V 电源线与灯板电源线推荐总导线线径各≥0.2mm ² ，载流量各≥1A；1 个 IRCUT 接口；1 个报警 IO 接口
15	防雷保护	电源全面防雷，通过 ITU-T K. 21-2008，IEC61000-4-2/IEC61000-4-5 等防雷标准测试
16	业务功能	支持 OSD，支持实时视频传输，支持智能侦测报警联动，支持 seetong 云服务
17	网络协议	支持 TPS，TCP/IP，IPv4，DHCP，RTSP，P2P
18	手机监控	支持手机监控 (iOS，Android)，支持“Seetong 云”服务
19	电源	DC12V-2A 电源输入接口，前端电源输入防雷击、防静电、防反接
20	尺寸与重量	38×53mm 单板结构，净重约 11.8g
21	工作环境	-20℃~+55℃

备注：500 万≈2592×1944 或 2592×1920，400 万≈2688×1512 或 2560×1440，300 万≈2048×1536 或 2048×1520 或 2304×1296，200 万≈1920×1080 或 1600×1200，130 万≈1280×960，100 万≈1280×720；